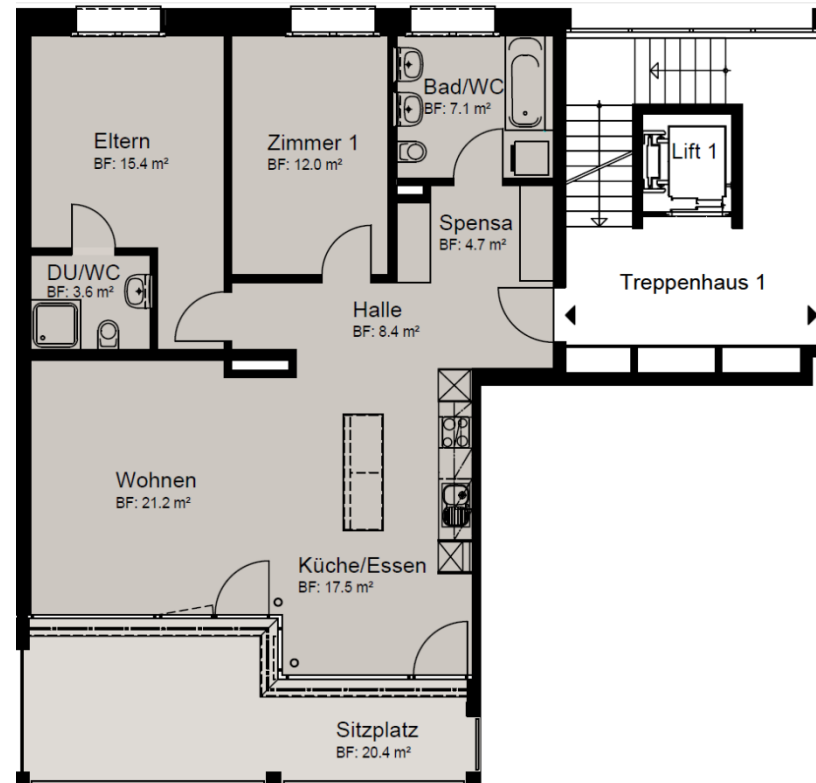


3.5 Zimmer-Mietwohnung

Optikweg, 8887 Mels

Grundriss 3.5 Zimmer-Wohnung

Baujahr:	2009/2010
Wohnfläche:	90 m ²
Sitzplatz o. Balkon:	ca. 20m ²
Zimmer:	2
Nasszellen:	1 Bad / WC 1 Dusche / WC
Küche:	offene Wohnküche
Keller:	6.3m ²



Grundriss UG Haus 1



Innenausbau

Entrée

Boden: Bodenplatten Feinsteinzeug mit Sockel

Wände: Abrieb, weiss gestrichen

Decken: Spritzputz weiss, Gang mit Energiespar-Spot in Decken integriert

Garderobe: Fest eingebaute Garderobe

Wohnbereich und Zimmer

Boden: Massivholz Eichenparkett Langriemen mit Sockel

Wände: Abrieb, weiss gestrichen, Wand Sichtbeton gegen Wohnen

Decken: Spritzputz weiss, Lampenanschlusstellen vorhanden

Fenster: Fensterfront mit hochwertiger Dreifachverglasung, Beschattung mit elektrischen Lamellenstoren. Alle Zimmerfenster ebenfalls mit Lamellenstoren mit Kurbelantrieb.

Küche

Boden: Bodenplatten Feinsteinzeug mit Sockel

Wände: Abrieb, weiss gestrichen

Decken: Spritzputz weiss, Energiespar - Fluoreszenzlampe

Küche: Moderne Einbauküche mit Hochschränken, Ober- und Unterbauten, Fronten in Kunstharz weiss, Arbeitsfläche und Küchenrückwand mit Naturstein geschliffen und poliert, Chromstahlbecken, Apparate der Klasse A, Glaskeramikkochfeld, Umluftdampfabzug, Backofen, Kühlschrank und Geschirrspüler.

Fenster: Fenster mit hochwertiger Dreifachverglasung, mit Hand- Lamellenstoren

3.5 Zimmer-Mietwohnung

Optikweg, 8887 Mels

Dusche/WC

Boden: Bodenplatten Feinsteinzeug mit Sockel

Wände: Abrieb, weiss gestrichen / wo notwendig Feinsteinzeugplatten

Decke: Spritzputz weiss

Ausstattung: Duschtasse weiss mit Klarglastrennwänden, Spiegelschrank 1-türig in Wand versenkt, WC (Keramik, weiss) mit Unterputz Spülkasten und 2 Spülstufen

Fenster: Fenster mit hochwertiger Dreifachverglasung

Bad/WC

Boden: Bodenplatten Feinsteinzeug mit Sockel

Wände: Abrieb, weiss gestrichen / wo notwendig Feinsteinzeugplatten

Decke: Spritzputz weiss

Ausstattung: Badewanne weiss, Spiegelschrank 2-türig in Wand versenkt, WC (Keramik, weiss) mit Unterputz Spülkasten und 2 Spülstufen

Spensa

Boden: Bodenplatten Feinsteinzeug mit Sockel

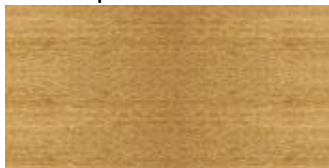
Wände: Abrieb, weiss gestrichen / wo notwendig Feinsteinzeugplatten

Decken: Spritzputz weiss, Lampenanschlussstelle vorhanden.

WM/TU: Anschlüsse für Waschmaschine und Tumbler vorhanden

Wohnen / Zimmer

Eichenparkett



Küche / Bäder

Feinkeramik



Küchenabdeckung

Granit

