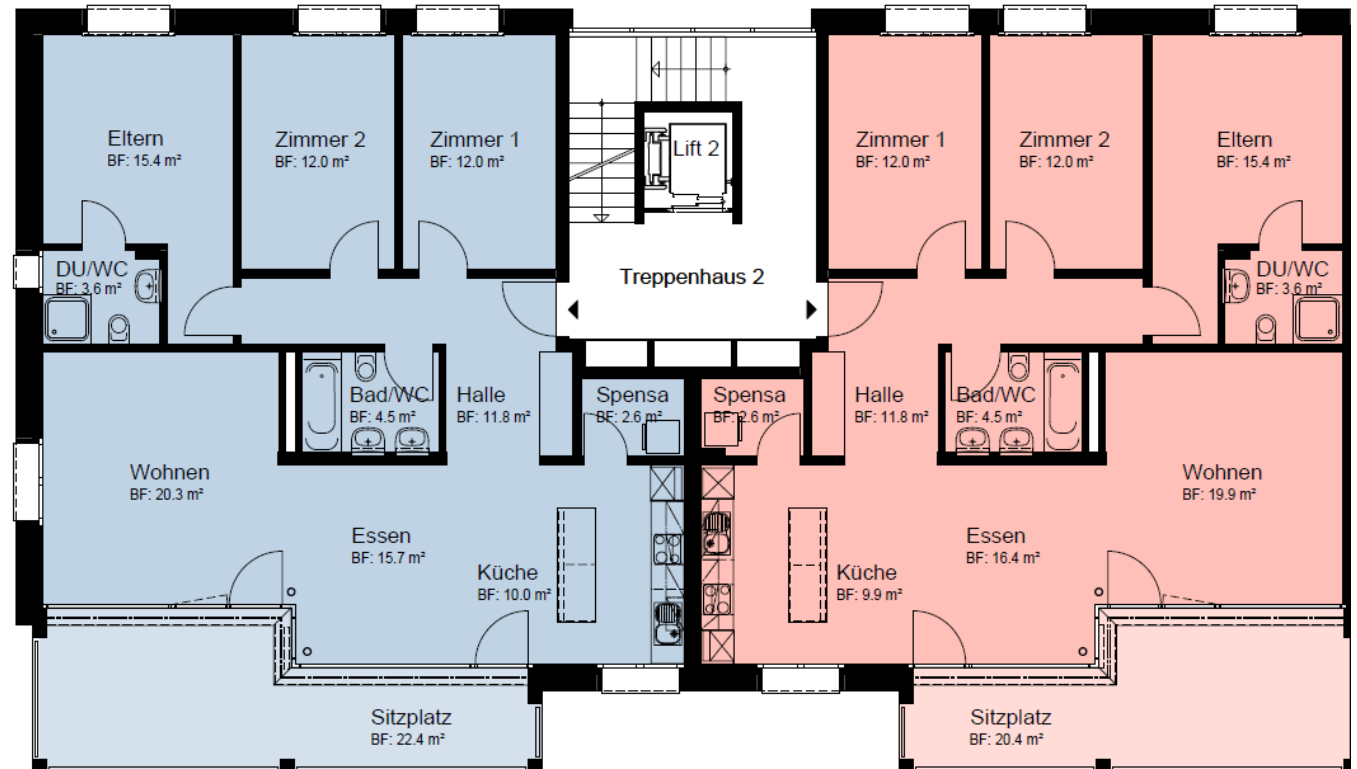


## 4.5 Zimmer-Mietwohnung

Optikweg, 8887 Mels

### Grundriss 4.5 Zimmer-Wohnung

Baujahr:	2009/2010
Wohnfläche:	108 m <sup>2</sup>
Sitzplatz o. Balkon:	ca. 20m <sup>2</sup>
Zimmer:	3
Nasszellen:	1 Bad / WC
Küche:	1 Dusche / WC
Keller:	1 Dusche / WC
	offene Wohnküche mit separater Spensa
	8.6m <sup>2</sup>



## Grundriss UG Haus 1



### Innenausbau

#### Entrée

*Boden:* Bodenplatten Feinsteinzeug mit Sockel

*Wände:* Abrieb, weiss gestrichen

*Decken:* Spritzputz weiss, Gang mit Energiespar-Spot in Decken integriert

*Garderobe:* Fest eingebaute Garderobe

#### Wohnbereich und Zimmer

*Boden:* Massivholz Eichenparkett Langriemen mit Sockel

*Wände:* Abrieb, weiss gestrichen, Wand Sichtbeton gegen Wohnen

*Decken:* Spritzputz weiss, Lampenanschlusstellen vorhanden

*Fenster:* Fensterfront mit hochwertiger Dreifachverglasung, Beschattung mit elektrischen Lamellenstoren. Alle Zimmerfenster ebenfalls mit Lamellenstoren mit Kurbelantrieb.

#### Küche

*Boden:* Bodenplatten Feinsteinzeug mit Sockel

*Wände:* Abrieb, weiss gestrichen

*Decken:* Spritzputz weiss, Energiespar - Fluoreszenzlampe

*Küche:* Moderne Einbauküche mit Hochschränken, Ober- und Unterbauten, Fronten in Kunstharz weiss oder farbig, Arbeitsfläche und Küchenrückwand mit Naturstein geschliffen und poliert, Chromstahlbecken, Apparate der Klasse A, Glaskeramikkochfeld, Umluftdampfabzug, Backofen, Kühlschrank und Geschirrspüler.

*Fenster:* Fenster mit hochwertiger Dreifachverglasung, mit Hand- Lamellenstoren

## 4.5 Zimmer-Mietwohnung

Optikweg, 8887 Mels

### Dusche/WC

*Boden:* Bodenplatten Feinsteinzeug mit Sockel

*Wände:* Abrieb, weiss gestrichen / wo notwendig Feinsteinzeugplatten

*Decke:* Spritzputz weiss

*Ausstattung:* Duschtasse weiss mit Klarglastrennwänden, Spiegelschrank 1-türig in Wand versenkt, WC (Keramik, weiss) mit Unterputz Spülkasten und 2 Spülstufen

*Fenster:* Fenster mit hochwertiger Dreifachverglasung

### Bad/WC

*Boden:* Bodenplatten Feinsteinzeug mit Sockel

*Wände:* Abrieb, weiss gestrichen / wo notwendig Feinsteinzeugplatten

*Decke:* Spritzputz weiss

*Ausstattung:* Badewanne weiss, Spiegelschrank 2-türig in Wand versenkt, WC (Keramik, weiss) mit Unterputz Spülkasten und 2 Spülstufen

### Spensa

*Boden:* Bodenplatten Feinsteinzeug mit Sockel

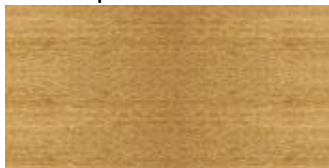
*Wände:* Abrieb, weiss gestrichen / wo notwendig Feinsteinzeugplatten

*Decken:* Spritzputz weiss, Lampenanschlussstelle vorhanden.

*WM/TU:* Anschlüsse für Waschmaschine und Tumbler vorhanden

### Wohnen / Zimmer

Eichenparkett



### Küche / Bäder

Feinkeramik



### Küchenabdeckung

Granit

